

COLETA SELETIVA

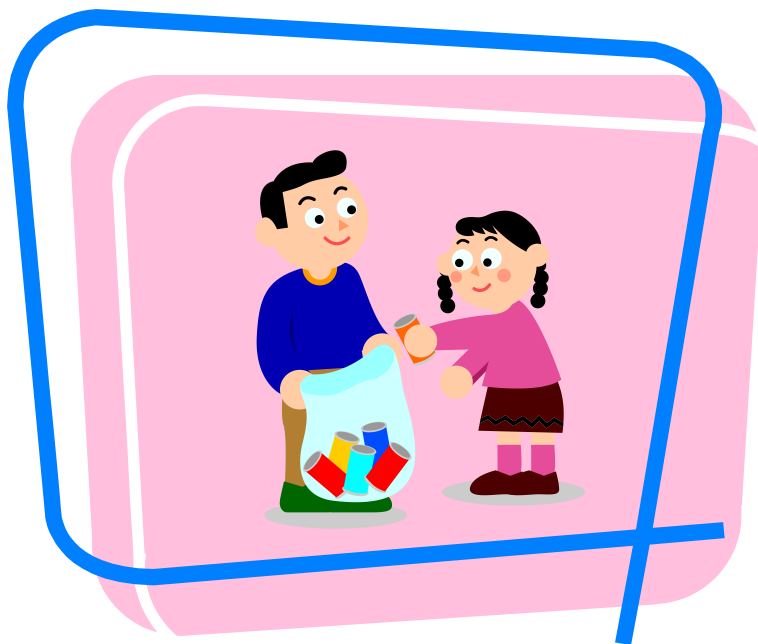


PRATIQUE ESTA IDEIA

O QUE É?

Coleta seletiva é o processo de separação dos materiais recicláveis do restante dos resíduos sólidos. *Como definição de resíduos sólidos, pelo Wikipédia, entende-se tudo aquilo que genericamente se chama lixo: materiais sólidos considerados sem utilidade, supérfluos ou perigosos, gerados pela atividade humana, e que devem ser descartados ou eliminados.*

O que acontece é que muito do que é jogado no lixo pode ser utilizado por outra pessoa, após determinado processo, por isto a necessidade de separação e coleta do que é útil dentre os resíduos sólidos (lixo seco) do que não pode ser reciclado (lixo úmido)



COMO FAZER?



SEPARE



LIXO SECO

RECICLÁVEL

PAPEL

papel, papelão, revistas, cadernos e embalagens longa vida

PLÁSTICO

copos descartáveis, sacos, sacolas, caixas, garrafas, embalagens, tubos de PVC, vasilhames, brinquedos e utensílios quebrados

METAL

alumínio, bronze, cobre, latas, sucatas de ferro, panelas fias e correntes

VIDRO

copos, potes, jarras, garrafas, frascos de perfume, vasilhames de produtos de higiene e limpeza



LIXO ÚMIDO

NÃO RECICLÁVEL

restos de alimentos, resíduos de banheiros, (papel higiênico, papel toalha, lenço de papel, absorventes usados), canudinho, guardanapos sujos, fio dental, esponja de aço, panos velhos, palitos.



RESTOS DE ALIMENTOS



Resto de alimentos

=

ADUBO





adubo



compostagem

O QUE PODE SER RECICLADO?

DESTINO	PAPEL	PLÁSTICO	VIDROS	METAIS
 LIXO SECO	<p>Papéis de escritório, papelão, caixas em geral, jornais, revistas, livros, listatelefônicas, cadernos, papel cartão, cartolinas, embalagens longa vida, livros</p>	<p>Sacos, disquetes, embalagens de margarina e de produtos de limpeza, PET (como garrafas de refrigerante), canos e tubos, plásticos em geral</p>	<p>Garrafas de bebidas, frascos em geral, potes de produtos alimentícios, copos</p>	<p>Latas de alumínio (refrigerante, cerveja, suco), latas de produtos alimentícios (óleo, leite em pó, conservas), tampas de garrafa, embalagens metálicas de congelados</p>
 LIXO ÚMIDO	<p>Papel carbono, cefefane, papel vegetal, termofax, papéis encerados ou plastificados, papel higiênico, lenços de papel, guardanapos, fotografias, fitas ou etiquetas adesivas</p>	<p>Plásticos termofixos (usados na indústria eletroeletrônica e na produção de alguns computadores, telefones e eletrodomésticos). Embalagens plásticas metalizadas (como as de salgadinhos), cabos de panela</p>	<p>Espelhos, cristais, vidros de janelas, vidros de automóveis, lâmpadas, ampolas de medicamentos, cerâmicas, porcelanas, tubos de TV e de computadores</p>	<p>Clipes, grampos, esponjas de aço, tachinhas pregos e canos</p>

Lembre-se sempre:

Não amasse papéis!

Vasilhames de vidro, lata e plástico devem estar lavados e secos!!

QUAL SUA IMPORTÂNCIA?



O lixo é responsável por um dos mais graves problemas ambientais de nosso tempo.

Seu volume principalmente nos grandes centros urbanos vem aumentando assustadoramente, atingindo quantidades alarmantes e comprometendo condições ambientais favoráveis à vida das futuras gerações.

Os efeitos nocivos e alterações significativas no meio ambiente têm demonstrado a necessidade cada vez mais latente de desenvolvimento sustentável obtido por intermédio de uma consciência ambientalista.

A coleta seletiva, de maneira abrangente, contribui para a minimização de resíduos, abrangendo não somente o envio de resíduos para reciclagem, mas um conjunto de premissas que nos fazem repensar a forma como temos vivido.



ALGUNS BENEFÍCIOS

Ao praticarmos coleta seletiva tornamos nossa cidade mais limpa e ajudamos a reduzir o volume de resíduos enviados aos aterros e lixões, e a reduzir a extração de recursos naturais. Além disso, ajudamos a gerar emprego e renda para a população local que depende da comercialização do material a ser reciclado.



RESÍDUOS PERIGOSOS

Alguns resíduos são considerados perigosos e nocivos ao meio ambiente e não podem ser destinados aos aterros sanitários. Eles devem ser restituídos à sua origem para reaproveitamento. A este procedimento atribui-se o nome de logística reversa. Saiba quais são estes resíduos:



Lâmpadas
fluorescentes



Produtos
eletroeletrônicos
e seus componentes



Pilhas e Baterias



Embalagens
de agrotóxicos e
seus resíduos



Pneus



Medicamentos



Óleos lubrificantes,
seus resíduos
e embalagens



Óleo de cozinha

MUDE SUA ATITUDE

REDUZA
R

Evite compras desnecessárias ou desperdícios. Prefira refis, utilize sacolas retornáveis, etc. Você economiza e ajuda a diminuir o volume de resíduos nos aterros.



Aproveite o verso de papéis, reutilize potes de vidro com tampa para guardar pregos, botões, moedas ou molhos na geladeira.

REUTILIZE
R

Transforme garrafas pets em vasos de flores. Em processos industriais é possível transformar resíduos já utilizados em novos produtos, como garrafas pet em camisetas, etc

RECYCLE
R



REPENSE
R

Repense seus hábitos de consumo e atitudes. Analise o impacto de seu consumo sobre o meio ambiente. Tome atitudes conscientes.

Recuse produtos que causem danos ao meio ambiente ou à nossa saúde.



RECUSE
R

PRATIQUE ESTA IDEIA

Marco histórico da gestão ambiental no Brasil, a lei que estabelece a Política Nacional de Resíduos Sólidos (Lei federal nº 12.305, de 2 de agosto de 2010) tem como princípio a responsabilidade compartilhada entre governo, empresas e população para gerenciamento adequado de um dos maiores problemas do mundo hoje: o lixo urbano.

Incentivando a coleta seletiva e a logística reversa de resíduos, a Lei promete, com a participação formal de catadores organizados em cooperativas, uma mudança não somente no cenário da destinação de resíduos no país como também nas economias locais.

Faça sua parte! Estimule a prática da coleta seletiva em sua comunidade. Divulgue esta ideia.



Elaboração

Diretoria-Geral

Projeto de Gestão Ambiental

Alessandra Marchi Macedo

Diretora de Divisão

